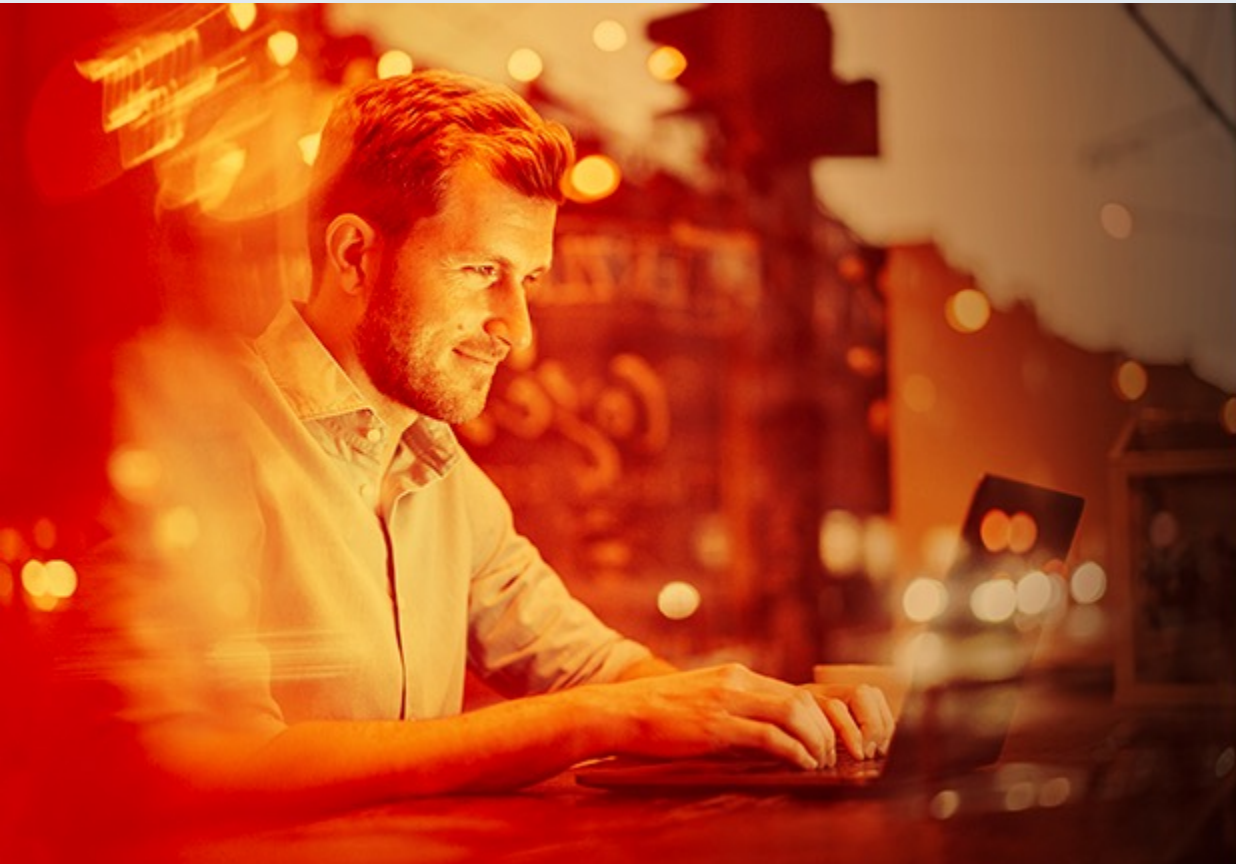


cyberport



**Ausbau Logistikzentrum
Siebenlehn 2022**

1 Historie · Zahlen, Daten & Fakten **Das ist *Cyberport***

2 Zahlen · Daten & Fakten **Logistikzentrum Siebenlehn**

3 Daten & Fakten **Hubert Burda Media**



cyberport

1. Das ist *Cyberport*

Das ist *Cyberport*

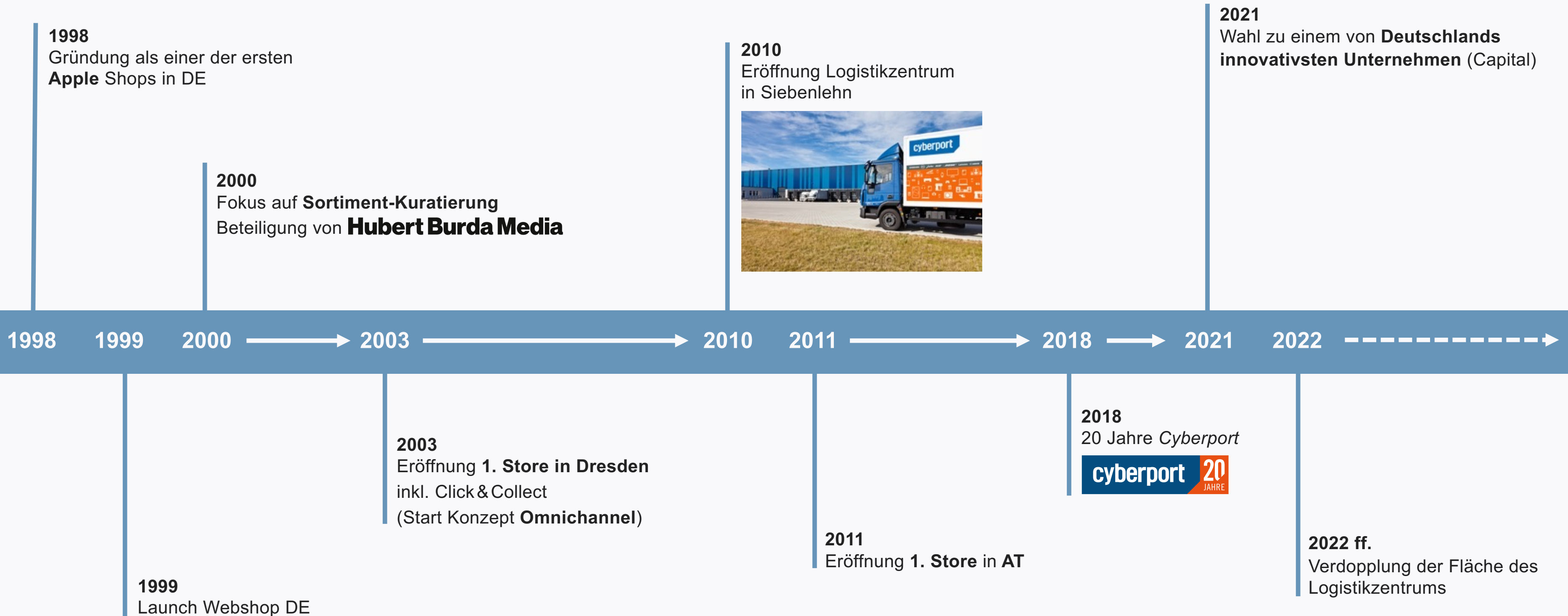


Was 1998 als Online-Händler für Apple Computer in einer kleinen Dresdner Stadtvilla begann, reifte im Laufe der Jahre zu einem der **erfolgreichsten Online- und Omnichannel-Händler** für IT- und Hardware in Europa heran. Unter www.cyberport.de findet unsere Kundschaft ein großes Sortiment – Innovationen und Technik-Highlights rund um Notebooks, PCs, Gaming, Smartphones und Smart Home.

Cyberports Omnichannel-Konzept ermöglicht den Einkauf für die Privat- und Geschäftskundschaft sowohl über den Webshop, den telefonischen Vertrieb als auch in einem der 16 Stores in Deutschland und Österreich. Dort präsentiert *Cyberport* die Highlights seines umfangreichen Sortiments und einen Überblick über den Technik-Zeitgeist. Persönliche Ansprechpersonen, kompetente Beratung, ein faires Preisniveau und der digitale Lifestyle zum Anfassen stehen im Mittelpunkt – von Dortmund bis München, von Köln bis Dresden und zweimal im österreichischen Wien.

Ein **Knotenpunkt** für *Cyberport* befindet sich im Waldschlösschen-Viertel in Dresden. Neben dem ältesten *Cyberport* Store befindet sich dort auch die Firmen-Zentrale.

Historie: Highlights seit 1998



Zahlen, Daten & Fakten



23 Jahre

Expertise



660

Mitarbeitende



5,6 Mio.

aktive Kunden &
Kundinnen



16

Standorte in
Deutschland & Österreich



> 1,25 Mio.

verschickte Pakete
pro Jahr



125 Mio.

Page Impressions
pro Jahr

cyberport

2. Logistikzentrum Siebenlehn

Logistikzentrum Siebenlehn

Seit Juni 2010 befindet sich das *Cyberport* Logistik- und Versandzentrum im Gewerbegebiet von Siebenlehn. Dort agiert die *Cyberport Services GmbH* als 100-prozentige Tochtergesellschaft der *Cyberport GmbH*. Auf 7.700 Quadratmetern sind circa 160 Mitarbeitende für Lagerhaltung, Versand sowie Reklamations- und Reparaturservices verantwortlich. Zusätzlich steht Ihnen eine Abholtheke für online bestellte Ware zur Verfügung. Die Photovoltaikanlage auf dem Dach deckt den Eigenbedarf und leistet durch die Einspeisung des zusätzlich erzeugten Stroms einen wichtigen ökologischen Beitrag in der Region.

Mit der Erweiterung des Logistikzentrums werden zusätzliche Kapazitäten auf **8.200 Quadratmetern** geschaffen.





Juni 2010

Gründung in
Siebenlehn



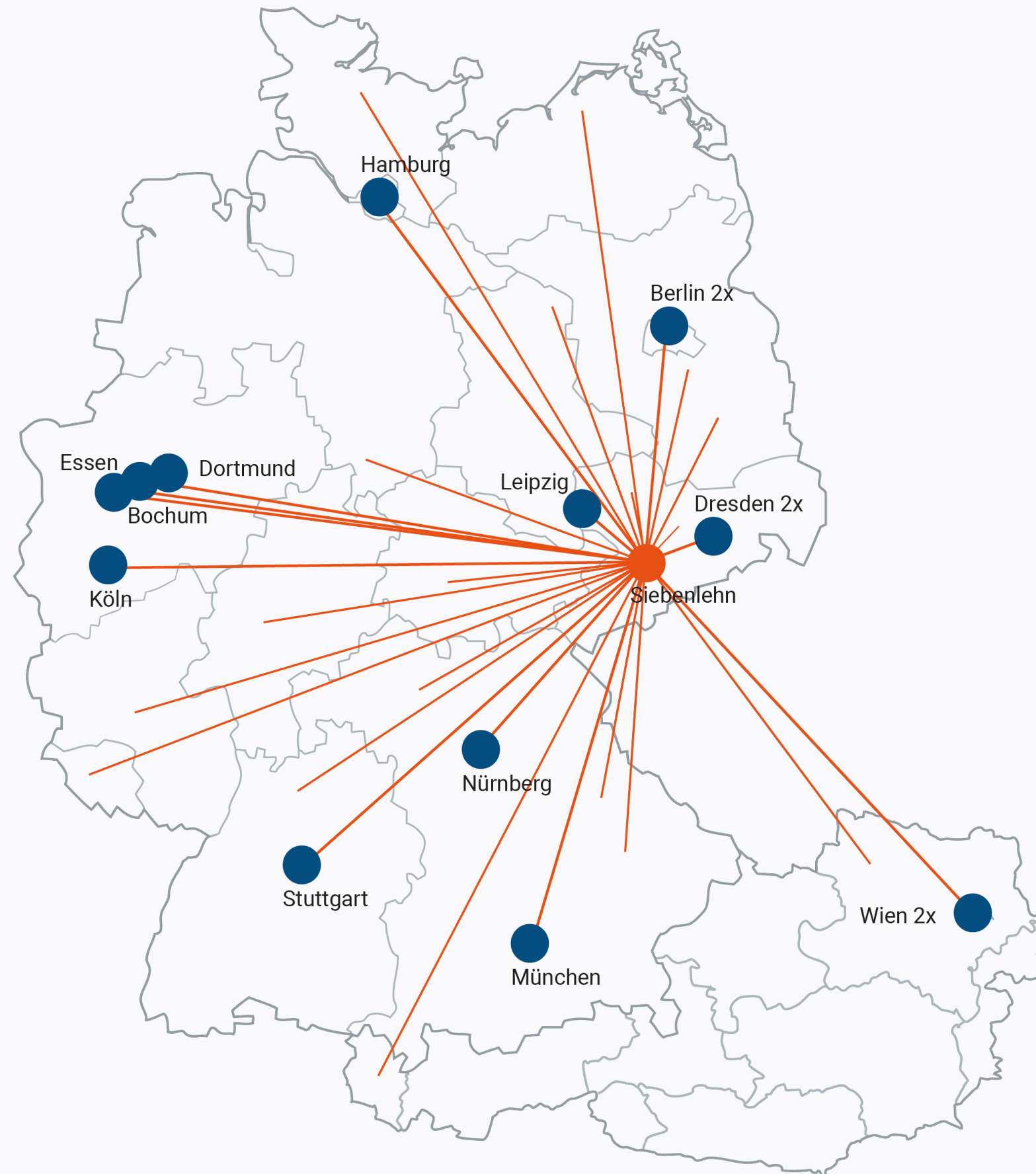
160

Mitarbeitende



> 1,25 Mio.

verschickte Pakete
pro Jahr



Belieferung
sämtlicher Kanäle



Schnelle Reaktionen auf Veränderungen
der Einflussfaktoren als „Eigentümer“
der Prozesse



Rasche Anpassung
der Prozesse an neue Gegebenheiten
und auf Marktveränderungen



Schaffen und Nutzen von Synergien
durch Konzentration von Ressourcen

cyberport

3. Hubert Burda Media

Hubert Burda Media

Hubert Burda Media mit Hauptsitz in München ist ein internationales Technologie- und Medienunternehmen mit rund **11.000 Mitarbeitenden** und **über 550 Marken weltweit**. Als Familienunternehmen mit einer über 100-jährigen Geschichte verbindet Burda traditionelles Verlagswesen mit erfolgreicher digitaler Innovation. Burda ist in 17 Märkten in Europa, Asien und den Vereinigten Staaten aktiv.

Hubert Burda Media ist seit 1999 an *Cyberport* beteiligt. Im Jahr 2000 übernahm Burda dann die Mehrheit der Anteile und ist **seit 2017 alleiniger Eigentümer der Cyberport GmbH**.



cyberport

**Vielen Dank für Ihre
Aufmerksamkeit.**

Cyberport GmbH
Am Brauhaus 5
01099 Dresden

cyberport.de

